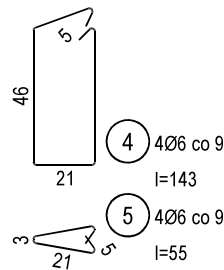
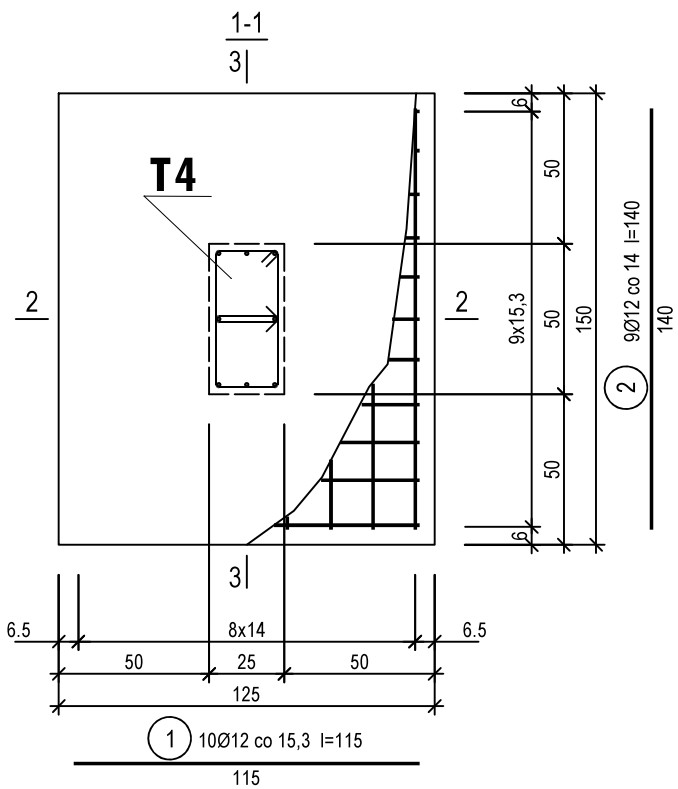
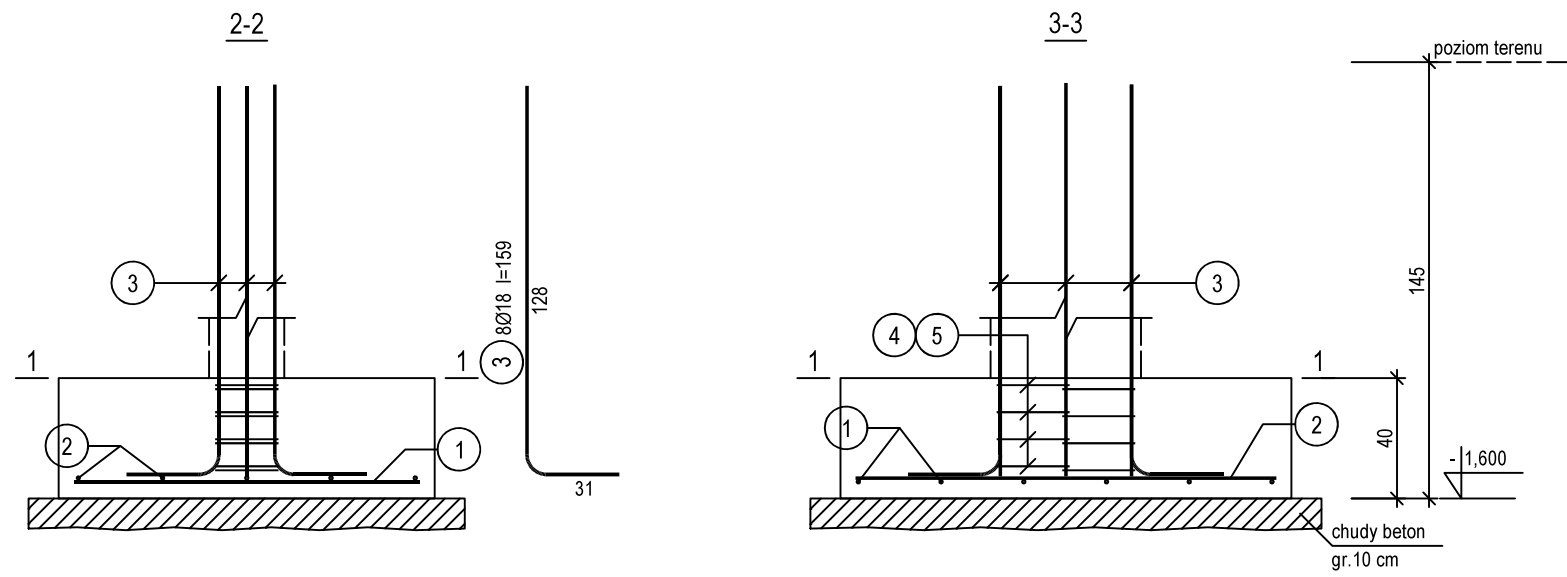


STOPA FUNDAMENTOWA NR 5
ST5

1 sztuka



Beton	C20/25 (B25)
Stal	RB500W
	St0S-b
Otulina	c _{nom} =50 mm

Wykaz zbrojenia

Nr pręta	Średnica [mm]	Długość [cm]	Liczba [szt.]	Długość całkowita [m]		
				St0S-b	RB500W	RB500W
				Ø6	Ø12	Ø18
dla jednej stopy						
1	12	115	10		11,5	
2	12	140	9		12,6	
3	18	159	8			12,7
4	6	143	4	5,72		
5	6	55	4	2,20		
Długość całkowita wg średnic [m]				8,0	24,1	12,7
Masa 1mb pręta [kg/mb]				0,222	0,888	2,00
Masa prętów wg średnic [kg]				1,8	21,4	25,4
Masa prętów wg gatunków stali [kg]				1,8	46,8	
Masa całkowita [kg]				49		

UWAGA: Długość pręta jest długością obliczoną na podstawie wymiarów w osi pręta (metoda B wg PN-EN ISO 3766:2006)

architektur

Jednostka projektowa:	Kacper Kolenda i Janusz Kolenda s.c.
ARCHITEKTUR Kacper Kolenda i Janusz Kolenda s.c. ul. K.S. Wyszyńskiego 1c, 62-700 Turek	
Temat: BUDYNEK PEŁNIĄCY FUNKCJE ZWIĄZANE Z OBSŁUGĄ RUCHU TURYSTYCZNEGO	
Adres: jednostka ewid. 121105_2 Gm. Jabłonka, obręb 0007 Zubrzyca Górna dz. ewid. 8821/3, 8821/17 i 8821/18	
Przedmiot rysunku: STOPA FUNDAMENTOWA NR 5	
Inwestor: MUZEUM - ORAWSKI PARK ETNOGRAFICZNY W ZUBRZYCY GÓRNEJ 34-484 Zubrzyca Górna	
Projektanci:	Podpisy:
mgr inż. JANUSZ KOLENDA projektant branża konstrukcyjna upr. nr GP 7342/195/94	
mgr inż. SZCZEPAN SZYMAŃSKI projektant spr. branża konstrukcyjna upr. nr UAN.76/8346/II/87	
Skala opracowania: 1:25 Data opracowania: czerwiec 2023	Nr rys. K10